

Espone

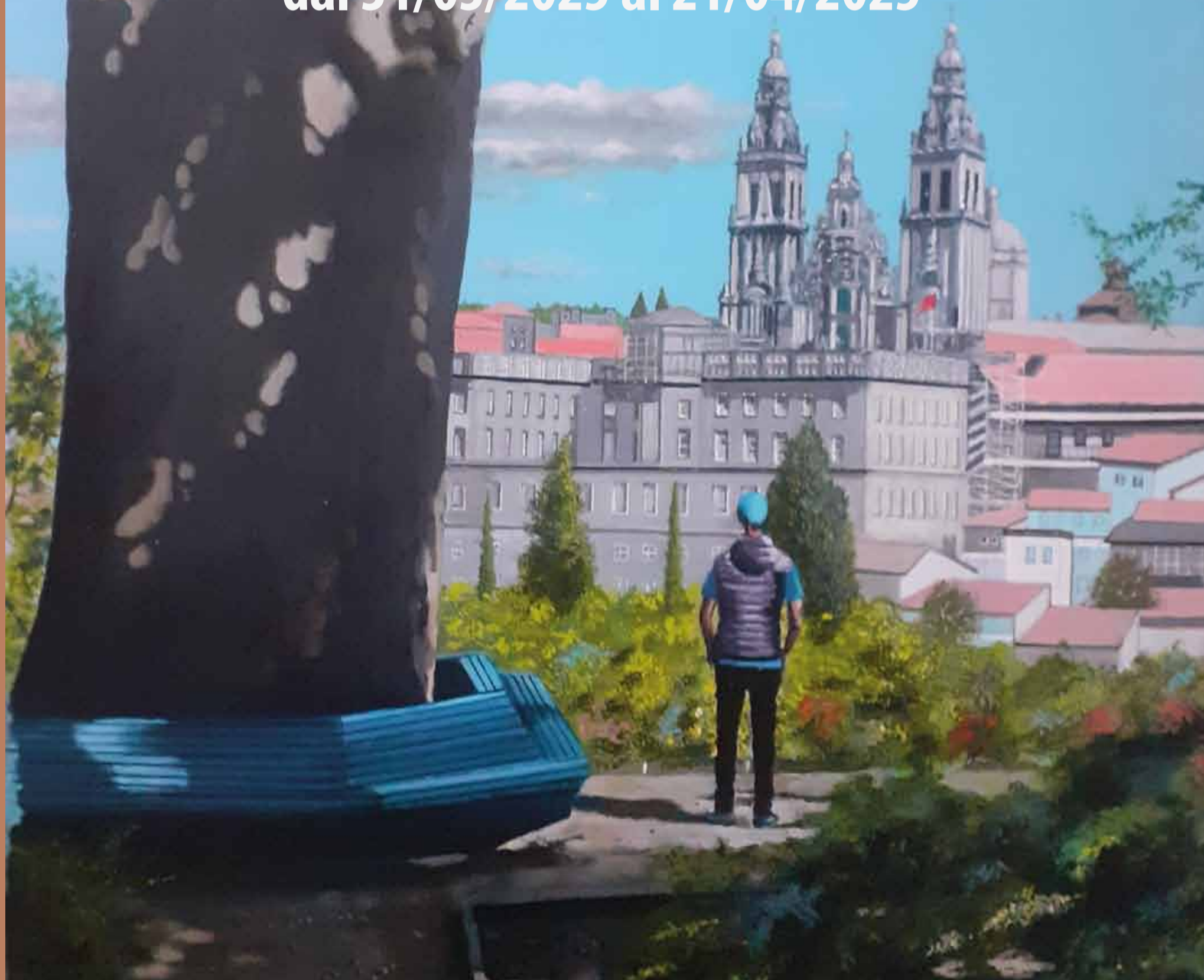
MARIO PONTALTI

REGIONE AUTONOMA TRENINO-ALTO ADIGE/SÜDTIROL
AUTONOME REGION TRENINO-SÜDTIROL
REGION AUTÓNOMA TRENIN-SÜDTIROL



DA OVIEDO A SANTIAGO DI COMPOSTELA LUNGO IL CAMMINO PRIMITIVO

dal 31/03/2025 al 21/04/2025



Trento, Palazzo della Regione Autonoma Trentino-Alto Adige/Südtirol
L'esposizione è visibile su <https://www.regione.taa.it/Argomenti/Arte-a-palazzo>
MARIO PONTALTI cel. 334.7513771 mail pontalti.mario@gmail.com