

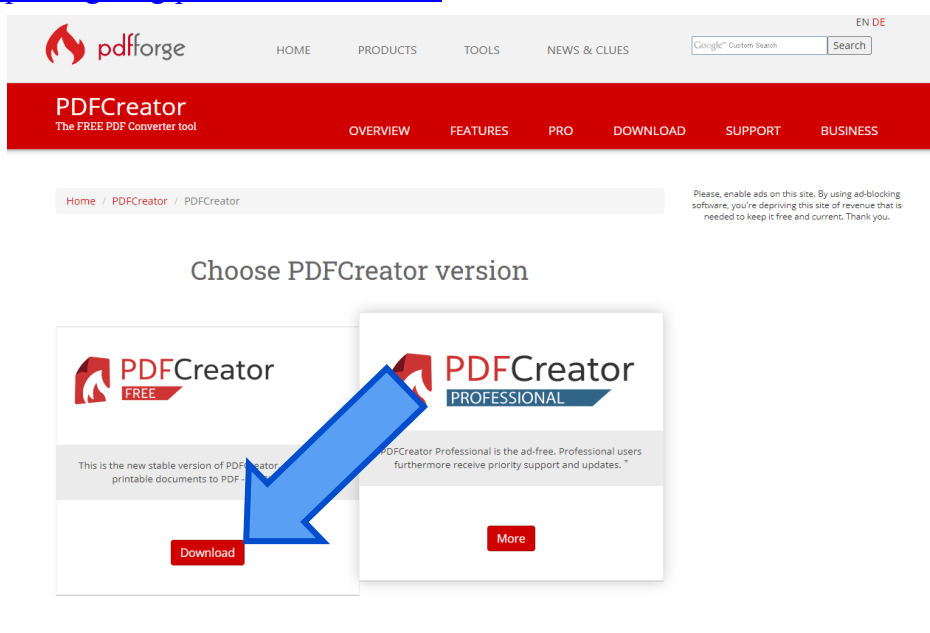
## ISTRUZIONI PER CREARE UN FILE PDF/A TRAMITE SOFTWARE PDFCREATOR

**(Attenzione: istruzioni da seguire per la trasformazione in PDF/A della sola documentazione amministrativa)**

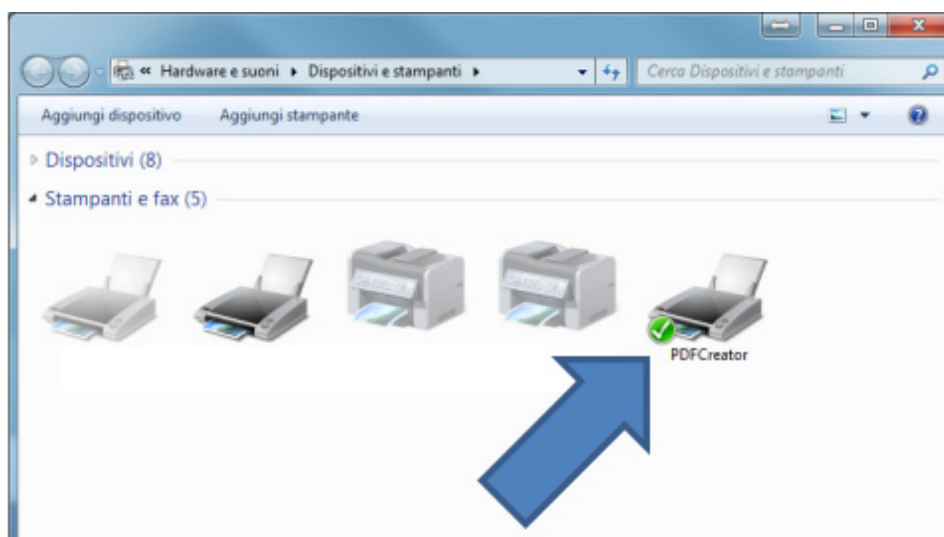
Il formato PDF/A è uno standard internazionale appositamente pensato per l'archiviazione nel lungo periodo di documenti elettronici; tale formato offre anche garanzia in merito alla corretta visualizzazione della documentazione, indipendentemente dal software utilizzato.

Per creare un file in questo formato occorre aver installato sul proprio PC un software in grado di generare file PDF da qualsiasi applicazione.

Il software Open Source utilizzato in questa guida è il **PDFCreator**: è possibile scaricarlo dal sito <https://www.pdfforge.org/pdfcreator/download>

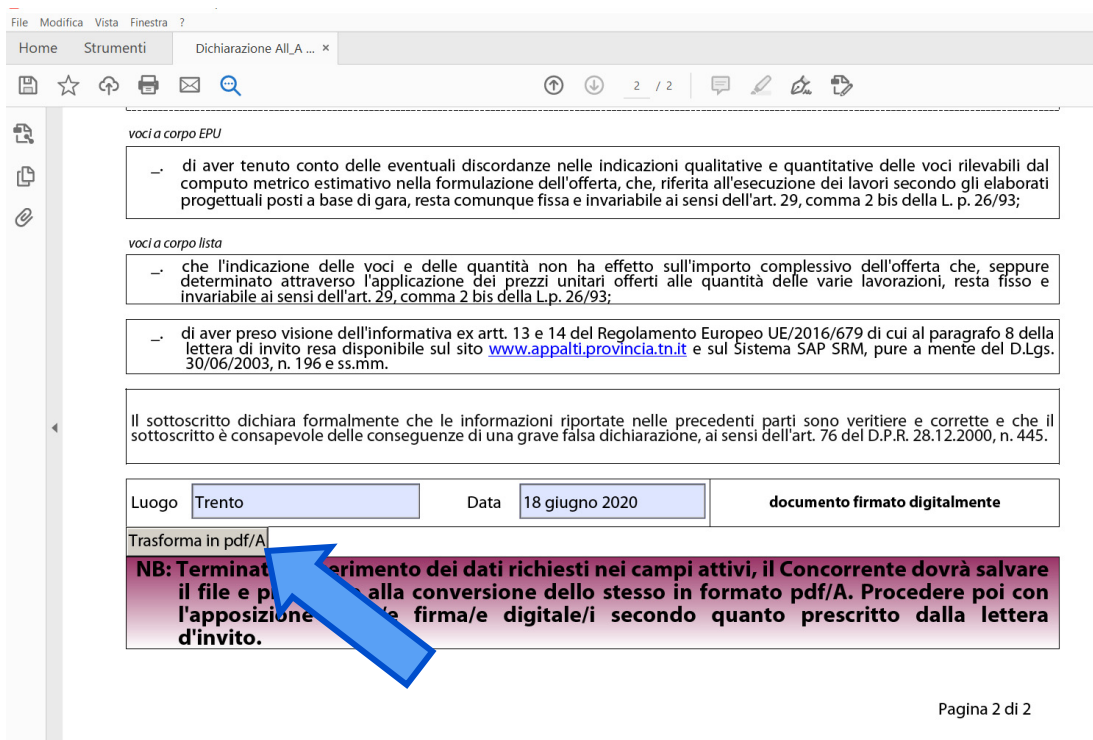


Dopo averlo scaricato ed installato, nel Pannello di controllo sezione “Dispositivi e Stampanti” (Windows 7) comparirà una stampante virtuale chiamata PDFCreator.

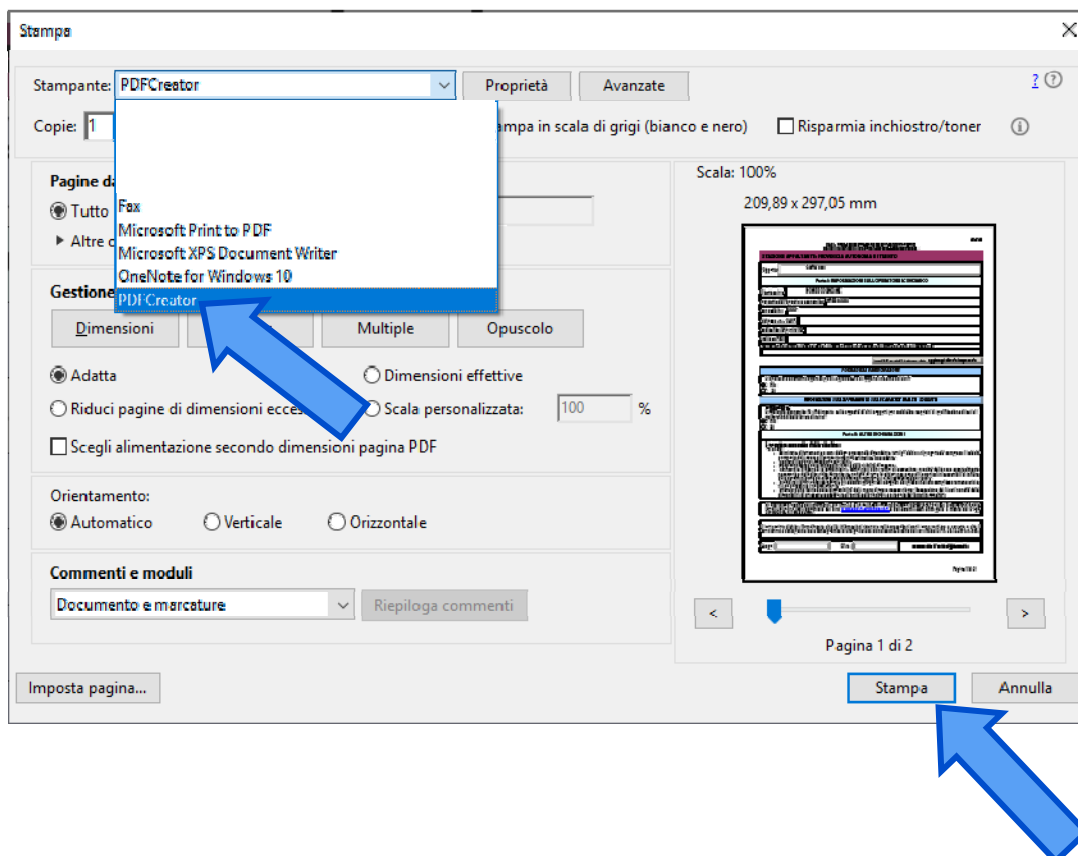


Compilare l'allegato amministrativo nelle parti necessarie come disposto dal disciplinare di gara o dalla lettera d'invito.

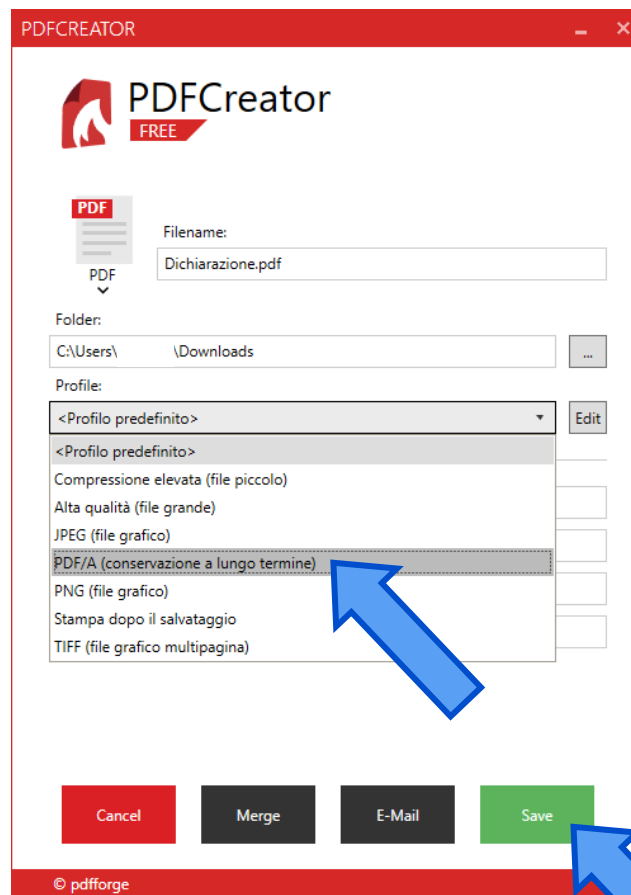
Al termine della compilazione e prima della firma del file, premere il tab "Trasforma in pdf/A" che indirizzerà direttamente alle stampanti in dotazione.



Tra le tipologie di stampanti a disposizione scegliere PDFCreator e procedere poi con la stampa.



Dal menù Profile selezionare l'opzione PDF/A (conservazione a lungo termine) e premere Save.



Il file è trasformato nel formato corretto (PDF/A): i campi editabili non sono più attivi, a garanzia dell'immodificabilità e della conservabilità del documento stesso.

ALL. A

**FAC - SIMILE DI DICHIARAZIONE DI PARTECIPAZIONE**  
da classificare nella categoria "Allegato Amministrativo"

**STAZIONE APPALTANTE: PROVINCIA AUTONOMA DI TRENTO**

Oggetto: GARA xxx

**Parte I: INFORMAZIONI SULL'OPERATORE ECONOMICO**

Il sottoscritto: NOME E COGNOME

per conto dell'operatore economico: IMPESA XXX

con sede in: XXXX

via/p.zza - n.. - C.A.P.

codice fiscale/partita IVA

indirizzo PEC

(se recapito diverso dalla sede legale) il recapito ove inviare eventuali comunicazioni è il seguente:

In caso di A.T.I. con unica dichiarazione cumulativa **aggiungi altra/e Impresa/e**

**FORMA DELLA PARTECIPAZIONE**

L'operatore economico partecipa alla procedura di appalto insieme ad altri?

No

Sì

È ora possibile procedere con la firma digitale del documento.